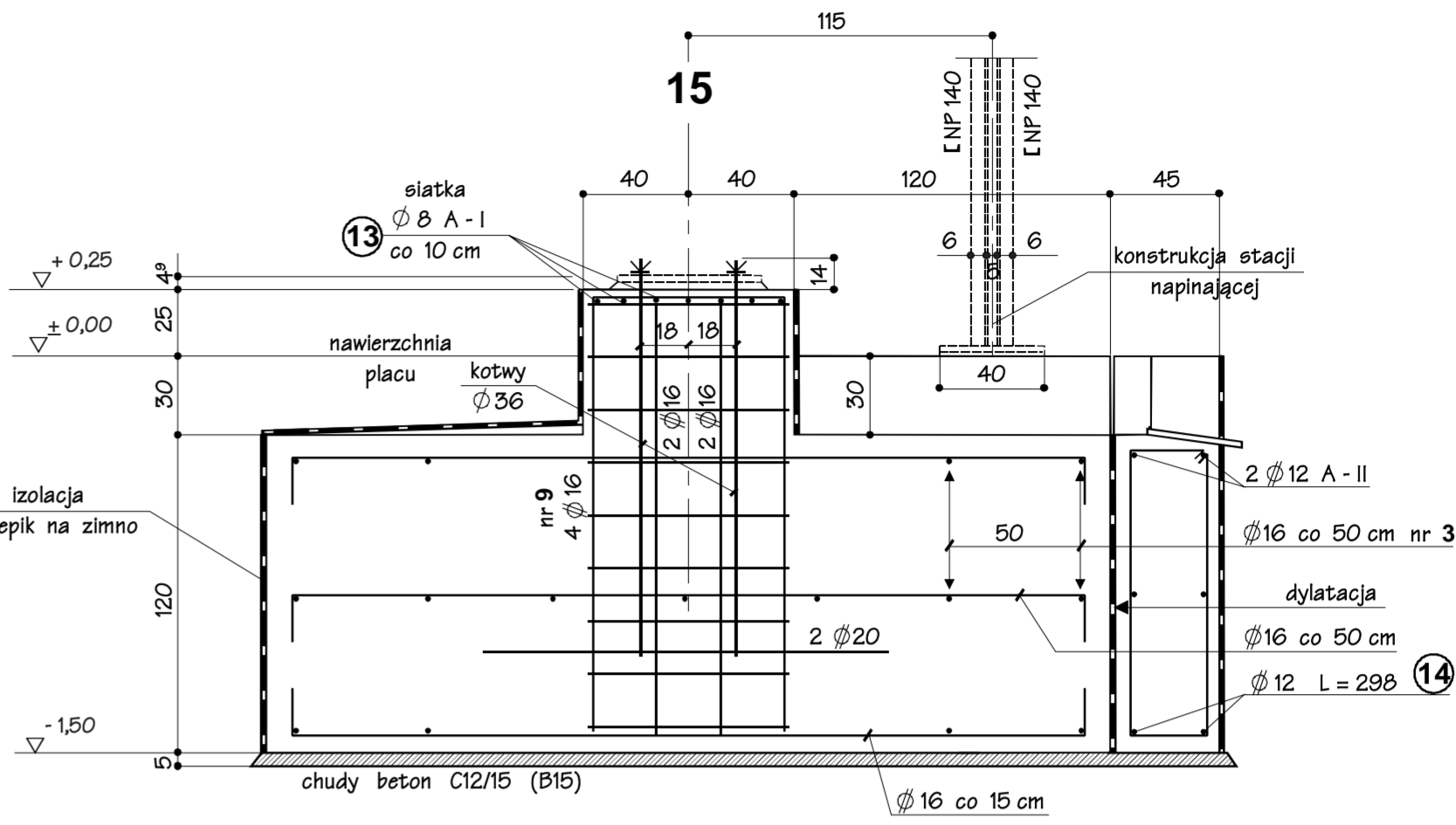
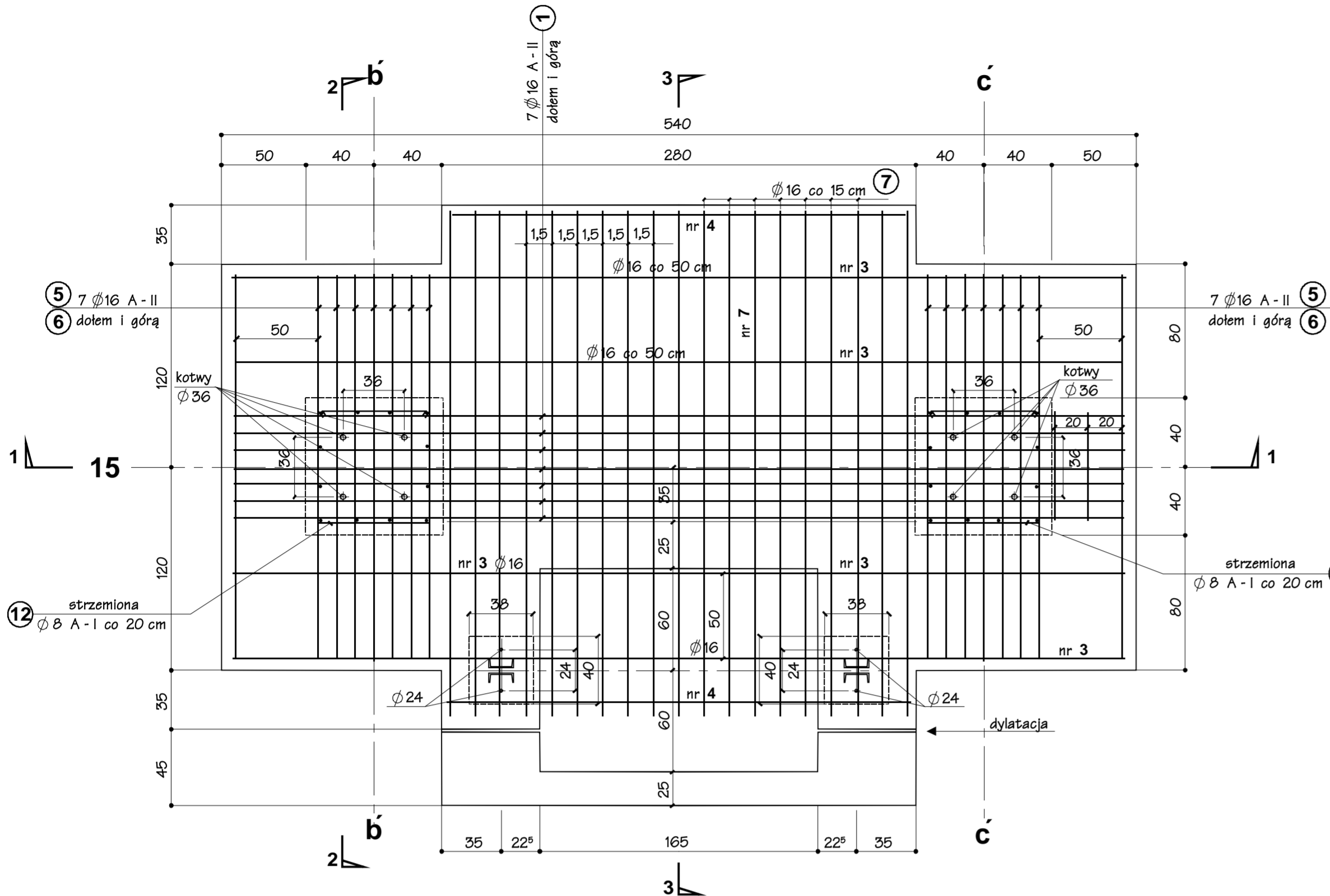


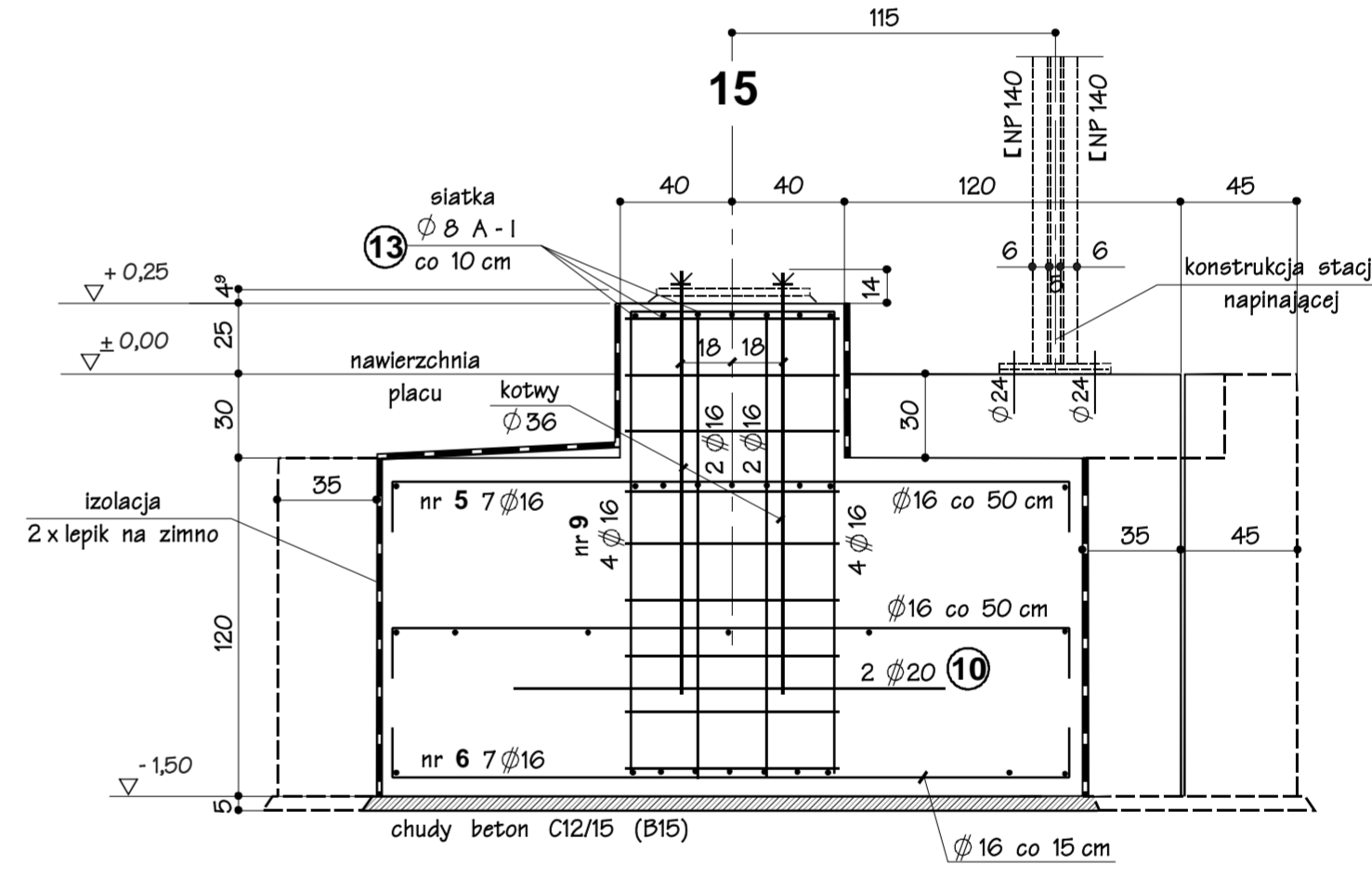
POZ. 36.13 FUNDAMENT POD PODPORĘ WAHACZ W OSI NR 15 b' - c'

skala 1:25



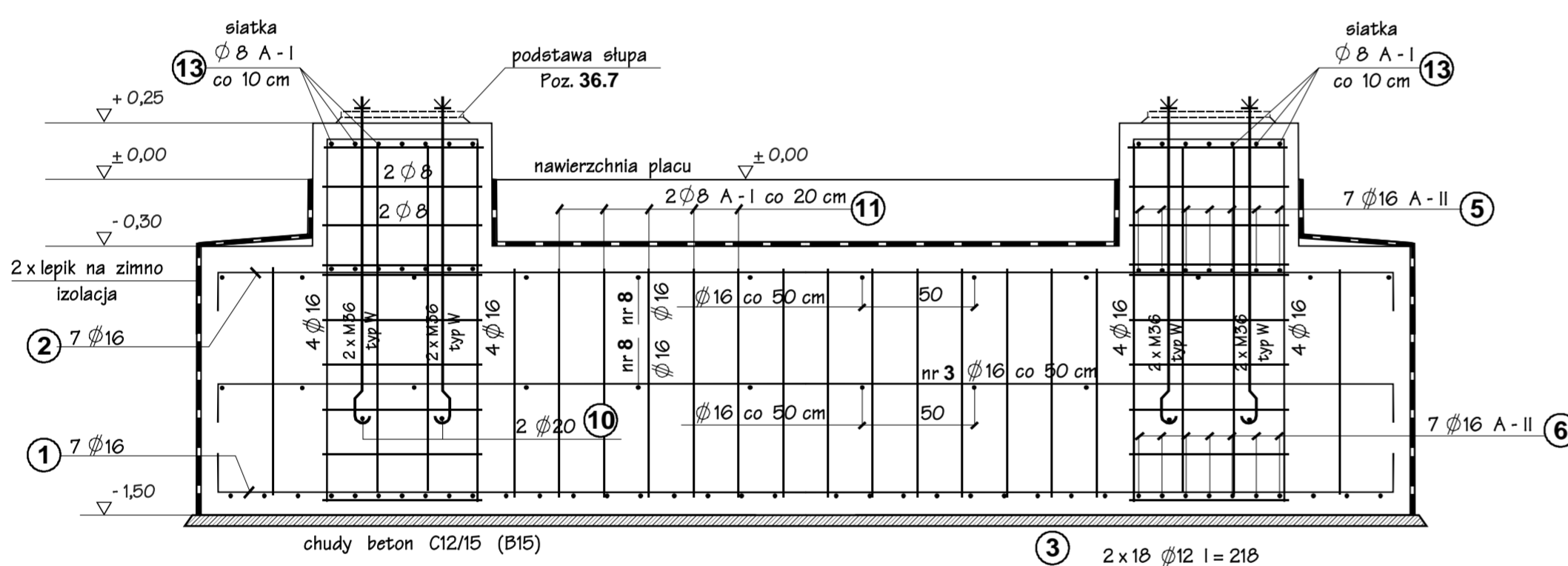
PRZEKRÓJ 3-3

skala 1:25



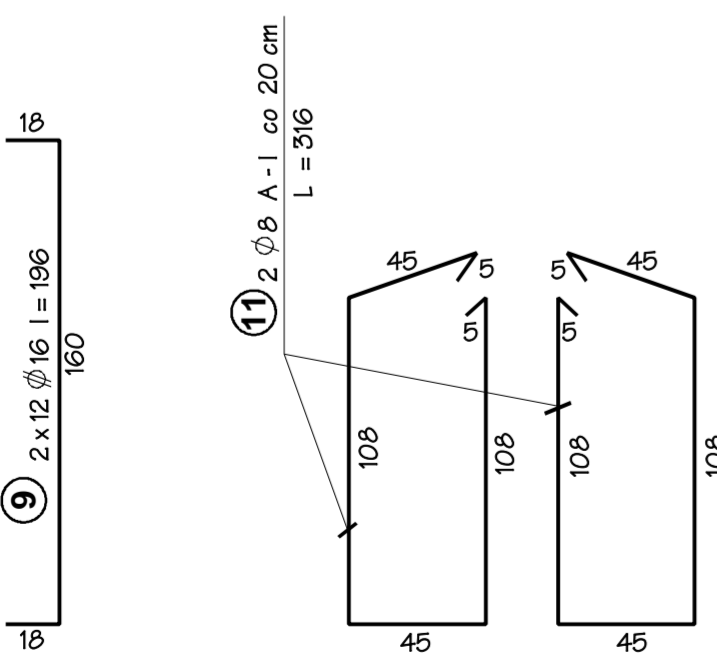
PRZEKRÓJ 2-2

skala 1:25

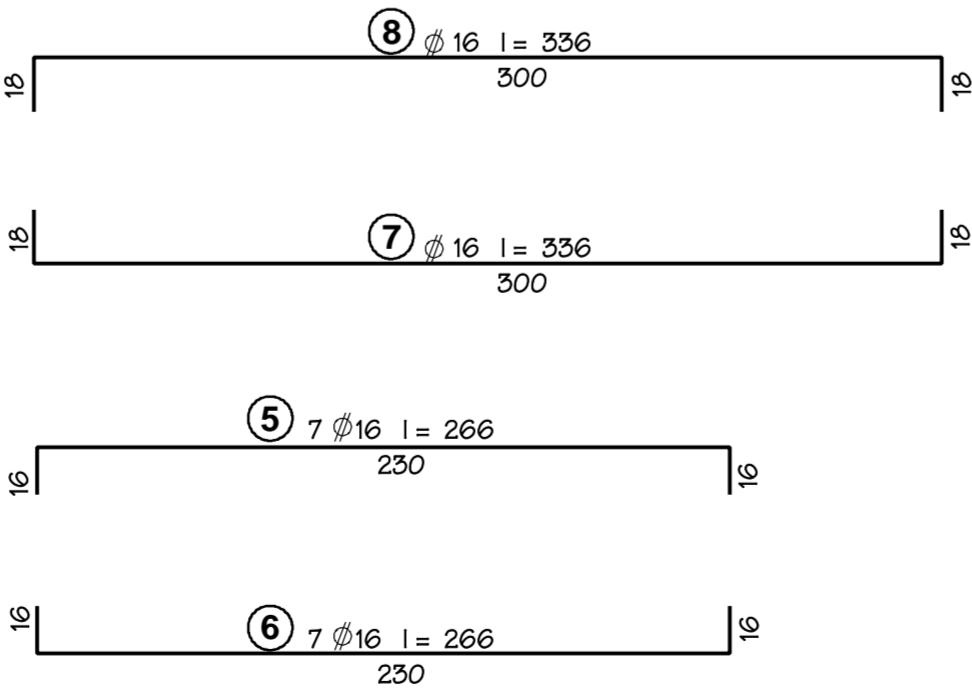


PRZEKRÓJ 1-1

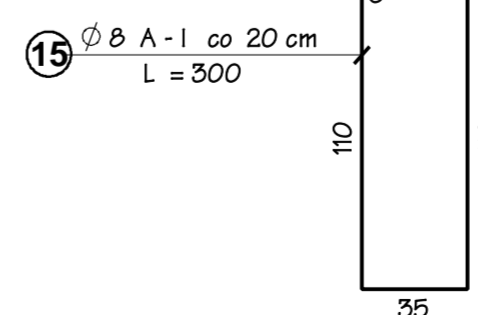
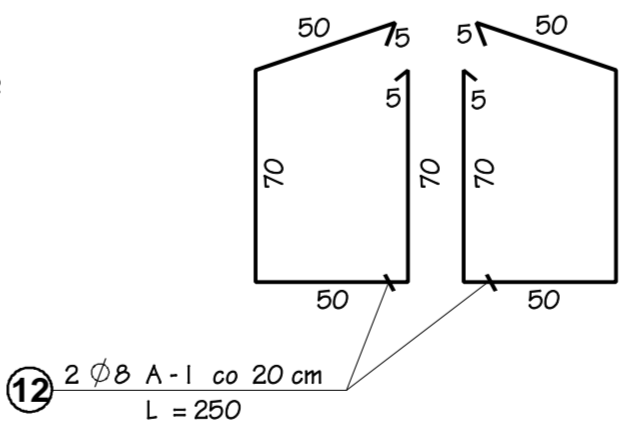
skala 1:25




3 2 x 5 #12 l = 218



5 4 #16 l = 588  
550



- MATERIAŁY:**
- stal zbrojeniowa A - II 18G2, A - I St3X
  - beton C 20/25 (B-25)
  - beton C 12/15 (B-15)

Zamawiający: Inwestor						
Kompania Węglowa Spółka Akcyjna Oddział KWK "Bobrek-Centrum" w Bytomiu ul. Konstytucji 76						
						
Przedsiębiorstwo Projektowo-Budowlanego Przemysłowego i Ogólnego 40-632 Katowice ul. Rumińskiego 11						
Tytuł projektu		Stadium PB-W	Imię i nazwisko	Nr uprawn.	Data	Podpis
Budowa zbiornika węgla surowego i zabudowy urządzeń nadawczych i odbiorczych w KWK „Bobrek – Centrum Ruch Bobrek w Bytomiu		Projektował	inż. A. Jaworski	199/69/Kt	07/09	
Tytuł – rysunki		Konstruował	R. Wróbel		07/09	
POZ. 36.13 KONSTRUKCJA FUNDAMENTU POD PODPORĘ WAHACZA		Sprawdził	mgr inż. K.Sosna	347/70	07/09	
		Kier. Zespołu	inż. W. Cyba	332/76/Kt	07/09	
		Podziałka 1 : 25	Nr projektu	02/09	Nr rys.  B – 65	
Zastrzeżenie wszelkie prawa, wynikające z Ustawy o prawie autorskim						